



いつもお世話になります。  
スギテツレター、  
好評いただいております♪

## トイレのお困りごとないですか？

みなさんのお宅のトイレで  
こんなことないですか？  
「使っていないのに  
ちょろちょろと音がする」  
「水を流した後  
レバーがうまく戻らない。」

そんな時はタンクの中の部品が  
悪くなっている可能性があります！  
年式にもよりますがタンク内の  
部品を交換することで解決でき  
ます😊 トイレのことでお困りごとが  
ありましたらお気軽に連絡ください🌟



タンクの中には  
色んな部品が使われています！

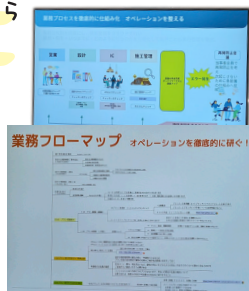
記事：杉浦／住設部



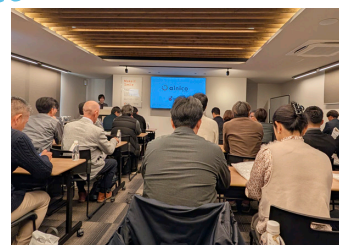
## 住宅産業部会 in 奈良合宿

記事：杉浦／代表

今回は奈良の楓工務店さんを訪れての勉強会です。  
土木作業員から未経験での大工修行、そこから  
起業し一代で年間100棟を超える工務店へ。  
そして今もなお右肩上がりで成長し続ける  
会社経営の仕組みを学んできました。  
採用、育成、組織づくり、DX、etc...、  
たくさんの気づきをいただきました。



さっそく我が社のクラウド活用に  
取り入れさせていただきます！



## JPSA名古屋コンベンション

記事：杉浦  
／代表

今年は名古屋の地に1500人が集結しました  
(株)ワタミの渡邊美樹さんの講演では、  
視座の高さ、努力と行動力、経営者としての  
スケールの大きさに圧倒されると同時に、  
その生き様に感動いたしました。  
また前夜祭、そして親睦ゴルフ  
と楽しい懇親の時間も  
過ごさせていただきました。  
写真中央にはサムライジャパン  
を世界に導いた白井監督も😊



年に一度、全国の仲間が  
集うコンベンション

## あつみの市レイで開催「屋台村」へ！

3日間開催された屋台村の最終日に訪れ、  
\*\*キッチンマルマさんの中華そば(しょうゆラーメン)\*\*を  
いただきました。屋台ならではの雰囲気の中で味う一杯は、  
特別感があり、最後まで美味しく楽しむことができました。

記事：鬼頭  
／工事部



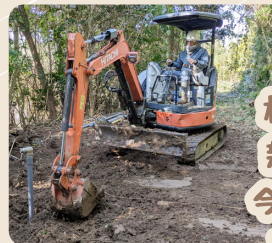
あつみの市レイで  
開催された  
ラーメンイベントに  
行ってきました。



## 農業用水管の漏水修繕を行いました！

記事：鬼頭／工事部

今回、竹藪の奥100メートルほど入った場所で、農業用水管の漏水修繕を実施しました。  
長年漏れていたのか鉄製継手は削れ、時の経過を物語っていました。  
また、この現場で使用したバックホウは買い替えのため今回が最後の稼働となりました。



長く現場を  
支えてくれた  
相棒に感謝しつつ、  
新しい機械とともに  
今後も地域のインフラ  
を守っていきます。



## 災害に備えて

参考・引用：田原市赤十字奉仕団  
(バッククッキング／備えて安心！マイトイレ！)

記事：杉浦  
／総務部

皆さん、こんにちは！最近、インフル、コロナと流行シーズンが早まっていますがお元気ですか？前回掲載した災害時などの非常食づくり(バッククッキング)の記事がとても小さく読みづらかったので再度掲載いたしました。そして食べることは排せつにつながる行為ですので簡易トイレについても掲載します。



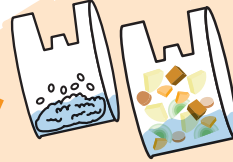
おすすめワンポイント！  
空気を抜く時は  
ポリ袋をクルクル  
ねじりましょう



## 本日のバッククッキング「ご飯とカレー」

★1人分ずつ“耐熱のポリ袋”に入れてお湯でゆでて作ります。

※材料と袋の中に入れる水とは別に、鍋で茹でるための水が必要です。



### ①ご飯 材料(1人分)

- ・お米 75g(2分の1合)
- ・水 90cc
- ・耐熱ポリ袋



### ②ご飯のバッククッキング方法

1. ポリ袋にお米と水を入れる。
2. 空気を抜き、ポリ袋をしっかりと結ぶ。
3. 30分ほど置いてから、沸騰したお湯の中に入れて20分ほどゆでる。
4. 袋の口をあけおみほぐす。

ヤケドに注意してくださいね



### ③カレー 材料(1人分)

- ・ジャガイモ 60g→4等分して5ミリにスライス
- ・玉ねぎ 60g→くし切り5ミリにスライス
- ・にんじん 20g→4等分して3ミリにスライス
- ・ウィンナー 2本 4等分
- ・カレールー 25g(パウダールーでもOK)
- ・水 150cc ・耐熱ポリ袋

### ④カレーのバッククッキング方法

1. ポリ袋に1人分の材料を入れる
2. 空気を抜き、ポリ袋をしっかりと結ぶ
3. 沸騰したお湯に入れる前に、カレールーがまざるようにしっかりとむ
4. 沸騰したお湯に入れ、20分ほどゆでる

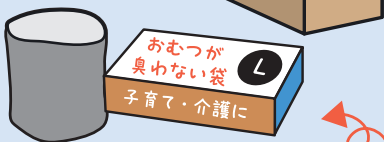
★材料は厚くすると“ゆで時間が長く”なります

## 災害時の「マイトイレ」自分だけのトイレについて掲載させていただきます。

災害時、トイレを我慢するのは身体に負担をかけるだけでなく、精神的にもストレスになります。このため非常時のトイレの使い方を知り、凝固剤等を各家庭で備えておきましょう。

### ①材料

- ・ポリ袋
- ・段ボールなどの箱
- ・排泄物凝固剤



トイレ用凝固剤を  
備える事も  
お忘れなく!!

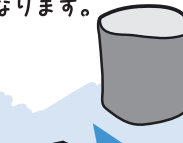


### ②使い方は簡単

1. ポリ袋を用意する。
2. 適当な大きさの箱などを使い、ポリ袋をセットする。
3. ポリ袋の中にトイレトーパーなどを入れておく。
4. ポリ袋の中に用をたす。
5. 使用後にトイレ用凝固剤を入れる。汚物袋を取り出し、ポリ袋の口をしっかりと結んで、ゴミとして廃棄する。

防臭力のある袋をおすすめします。

- ★トイレのゴミ出しができる時までこの袋に入れておきます。
- ★箱より袋が大きいかわ意した時に確認しておきましょう
- ★トイレには絶対流さないでください。排水管が詰まります。



備えて安心!  
マイトイレ!!

もしもの時に  
すぐ使える!!

マイトイレは  
自宅・職場・車  
に用意しましょう!

## 元気にしてます! 😊

記事：杉浦／代表

今月は東京の長男、そして名古屋の次男と食事することができました。4月になったらいよいよ2人とも社会人!



元気で頑張ってます!

## 不動産取扱いできるようになりました! ✨

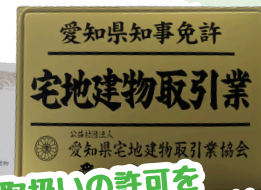
宅地建物取引士の試験に合格してから

記事：杉浦／代表

なかなか忙しくて手続きができていなかった(言い訳ですが 😊)

これからは、今まで建設業に加えて不動産も扱えるようになりました 😊

色々な経験を積んで地域の皆さんのお役に立って行きたいと思います 🙏



不動産の取扱いの許可を  
ついに取得しました! ✨

★「採用ページ」で、あなたの挑戦もお待ちしております

共に働く若者を  
募集しています。  
ご紹介お願いします。



SUGITETSU

田原市密着 水回り専門店 株式会社スギテツ

TEL.0531-33-0178 / FAX .0531-33-0258

〒441-3608 愛知県田原市折立町西原畑79-2

木造注文住宅

住宅水道設備

農業用水工事

井戸工事

農業や企業活動に関する水道工事もおまかせください!



スギテツは  
リクシル  
リフォームネット  
の正規加盟店です



職務内容や  
待遇など詳しくは  
こちらから